

***Pholcus dentatus* Wunderlich, 1995**

Wunderlich, J. 1995. Zu Ökologie, Biogeographie, Evolution und Taxonomie einiger Spinnen der Makaronesischen Inseln (Arachnida: Araneae). Beitr. Araneol. 4: 385-441.

p. 409

Pholcus dentatus n.sp. (Abb. 10-13a)

Material: W-Madeira, 1. bei Fonte da Pedra, im Lorbeerwald, an Felsen an einer Levada (Wasserleitung), 2♂ 8 juv. ♀ JW & J. SILVA leg. in VII, Holotypus ♂ und 4 juv. (Paratypen) SJW, 1♂ 4 juv. (Paratypen) MMF; 2. Levada vom Zentrum des Rib. da Janela zum Camara de Carga, 2♂ 3♀ 10 juv., 3 Kokons J. SILVA leg. in VI; 2 Kokons, 1♂ 1♀ 3 juv. (Paratypen) SJW, 1 Kokon, 1♂ 2♀ 7 juv. (Paratypen) MMF.

Diagnose: ♂-Pedipalpus (Abb. 10-13) ähnlich parvus WUNDERLICH (1987: fig. 77-81), Procurus aber prodistal am Grunde der Lamella mit einem sklerotisierten Zahn (Z in Abb. 12), Länge von Procurus + Cymbium 1.0-1.03 mm, Spitze der häutigen Apophyse des Procurus nicht oder ganz geringfügig sklerotisiert (S in Abb. 13). Appendix mit etwa 2 Dutzend winzigen Zähnchen (X in Abb. 10). Uncus schlank, distal verschmälert. Epigyne (Abb. 13a) wie bei madeirensis, 0.35 mm lang, medial aufgeheilt.

Beschreibung:

Maße (in mm): Gesamt-Länge 4.5-5.4 (♀), Prosoma-Länge 1.1-1.2, Tibia I 12.0 (ein ♀), 9.8 (ein ♂).
Habitus und sonstige Merkmale wie bei P. parvus, vgl. WUNDERLICH (1987: 77-78).

p. 410

Beziehungen: Die Epigyne ist wie bei madeirensis WUNDERLICH 1987. Nach der nicht oder nur ganz wenig sklerotisierten Spitze der häutigen Apophyse des Procurus und den übrigen Strukturen des Procurus wie auch des Appendix bestehen sie zu parvus; parvus ist aber etwas kleiner (Länge von Procurus + Cymbium 0.85-0.95 mm). Im Gegensatz zu den verwandten Arten trägt der Procurus bei dentatus prodistal am Grunde der Lamella einen sklerotisierten Zahn (Z in Abb. 12) und der Appendix trägt ein Feld von etwa 2 Dutzend Zähnchen; bei den verwandten Arten fehlen Zähnchen in dieser Position oder sie sind kleiner (silvai); es kommen lediglich Höckerchen wie auf dem Uncus vor.

Verbreitung: W-Madeira.

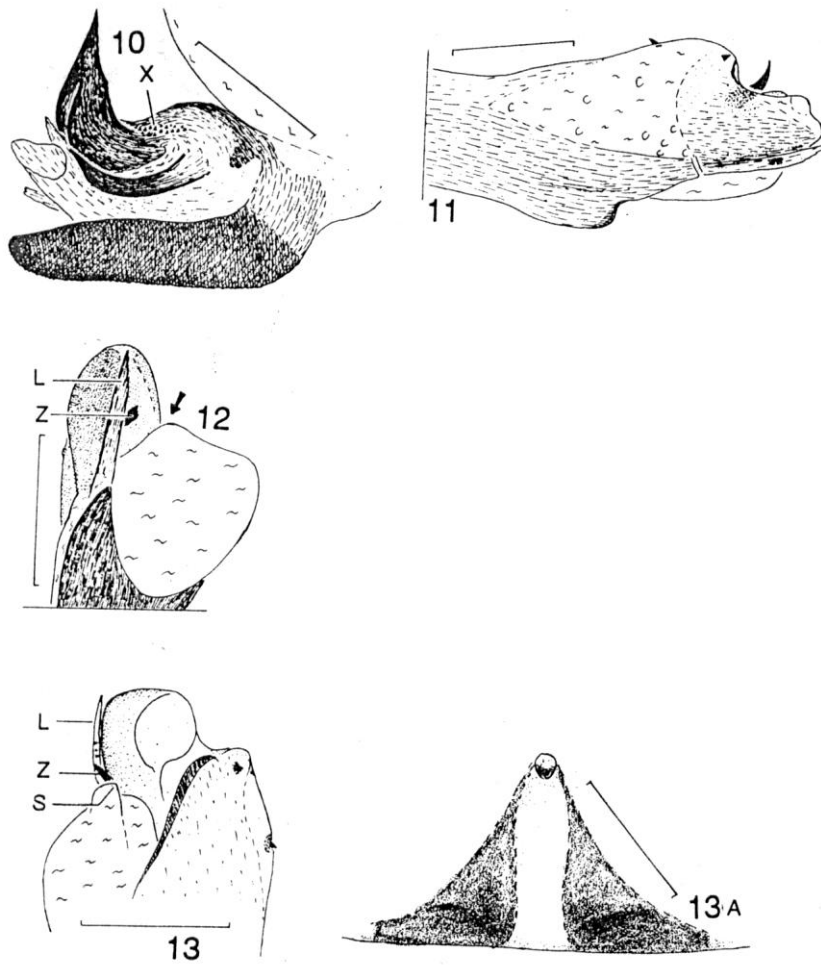


Fig.10-13: *Pholcus dentatus* n.sp.; 10) uncus and appendix of the r. pedipalpus prolaterally; 11-13) distal part of the r. procurus retrolaterally, ventrally and prolaterally; L = lamella, S = point of the non-sclerotized apophysis, Z = tooth of the procurus; M = 0.2mm, 13a) ♀, epigynum.

Dimitrov, D., Arnedo, M.A., Ribera, C. 2008. Colonization and diversification of the spider genus *Pholcus* Walckenaer, 1805 (Araneae, Pholcidae) in the Macaronesian archipelagos: Evidence for long-term occupancy yet rapid speciation. *Mol. Phyl. Evol.* 48: 596-614.

p. 606



Fig. 5. Strict consensus of the 4 most parsimonious trees (L = 2442, CI = 0.534, RI = 0.881) found by MP analysis of the combined macaronesia data set. Support values higher than 50 are given as follows, bootstrap/Poisson bootstrap above branches and jackknife/symmetric resampling below branches. Geographic localities of the Macaronesian species are labeled as follows, Tenerife, rhomb; La Gomera, filled rhomb; El Hierro, square; Gran Canaria, filled square; Fuerteventura, triangle; Lanzarote, filled triangle; Montaña Clara, circle; Madeira, filled circle; La Palma, star.