

***Pholcus magnus* Wunderlich, 1987**

Wunderlich, J. 1987. Die Spinnen der Kanarischen Inseln und Madeiras. Triops Verlag. Pp. 1-435.

p. 77

Pholcus magnus n.sp. (Abb.68-76)

Material: Madeira, Nordosten der Insel, bei Portela, unter einer Brücke über einen Bach; 3♂ 3♀ JW leg. in VII; Holotypus (♂), 2♂ 3♀ (Paratypoide) SMF.

Diagnose: Größere Spinnen. ♂ -Pedipalpus (Abb.69-74): Uncus distal verschmälert. Appendix distal breit, mit stark gebogener krallenförmiger Apophyse, diese kürzer als der Appendix. Epigyne medial nicht aufgeheilt, Verhältnis von Breite zu Länge 1.3.

Beschreibung:

Maße (♂ ♀ In mm): Gesamt-Länge 5.2-6.2, Prosoma: Länge 1.5-1.8, Breite 1.5-1.9; Bein I ♂ (♀): Femur 10.5 (9.0), Patella 0.7 (0.7), Tibia 10.5 (9.5), Metatarsus 17.8 (15.0), Tarsus 2.8 (2.6); Tibia II 6.8 (6.3), Tibia III 4.8 (4.6), Tibia IV 6.5 (6.8).

Färbung und Körper wie bei *P. madeirensis* n.sp., siehe oben.

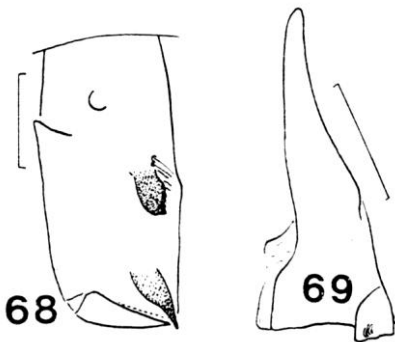
♂ -Pedipalpus (Abb.69-74): Trochanter mit langem, schlankem, etwas gebogenem Sporn; Femur basal mäßig dick. Appendix distal breit, mit stark gebogener krallenförmiger Apophyse (sie ist etwas kürzer als der Appendix). Procursus dorsal-distal mit 2 ganz kurzen Börstchen (wie bei *P. madeirensis*), prolateral-distal mit breitem Zahn, der nach medial zeigt.

Epigyne (Abb.75) medial nicht aufgeheilt, vorn stark verschmälert; Verhältnis von Breite zu Länge 1.3. Vulva: Abb.76.

Beziehungen: Es bestehen enge Beziehungen zu *P. madeirensis* n.sp. und *P. parvus* n.sp. von Madeira, vgl. die untenstehende Tabelle. Bei *P. magnus* ist die Lamella des Procursus nur etwa halb so lang wie das diese tragende darüber liegende Sklerit, bei *P. madeirensis* und *P. parvus* erreicht sie fast dessen Länge distal.

Verbreitung: Madeira.

p. 300



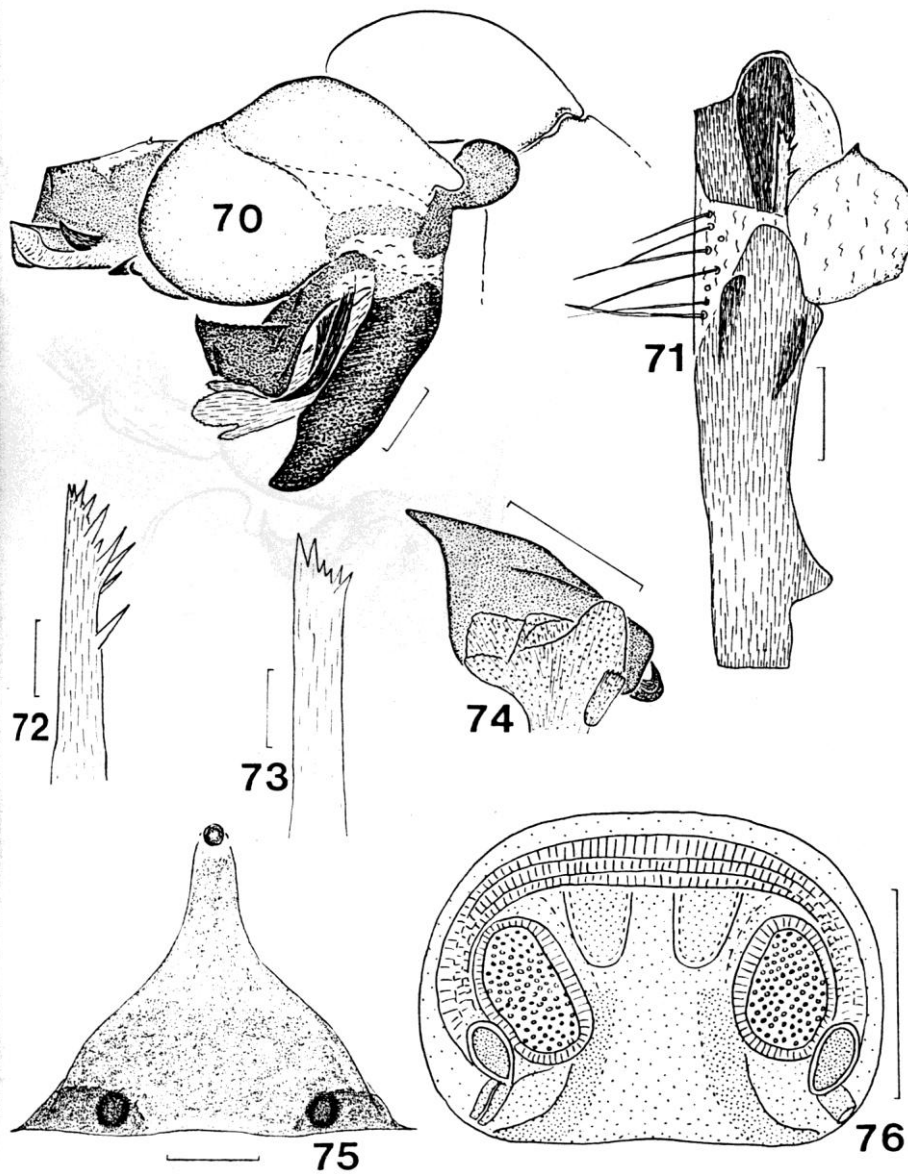


Fig.68-76) *Pholcus magnus* n.sp.: 68) right ♂ -chelicera frontal; 69-74) right ♂ -pedipalpus: 69) trochanter retrolateral; 70) pedipalpus prolateral; 71) procurus ventral; 72-73) lamella of the right procurus ventral (variability); 74) appendix apical, with claw-like apophysis (right) and transparent embolus-structure (in front); 75-76) ♀ . epigynum ventral and vulva dorsal. - M: Fig. 72 73) 0.05mm, 76) 0.5mm, the others 0.2mm.

Dimitrov, D., Arnedo, M.A., Ribera, C. 2008. Colonization and diversification of the spider genus *Pholcus* Walckenaer, 1805 (Araneae, Pholcidae) in the Macaronesian archipelagos: Evidence for long-term occupancy yet rapid speciation. *Mol. Phyl. Evol.* 48: 596-614.

p. 606

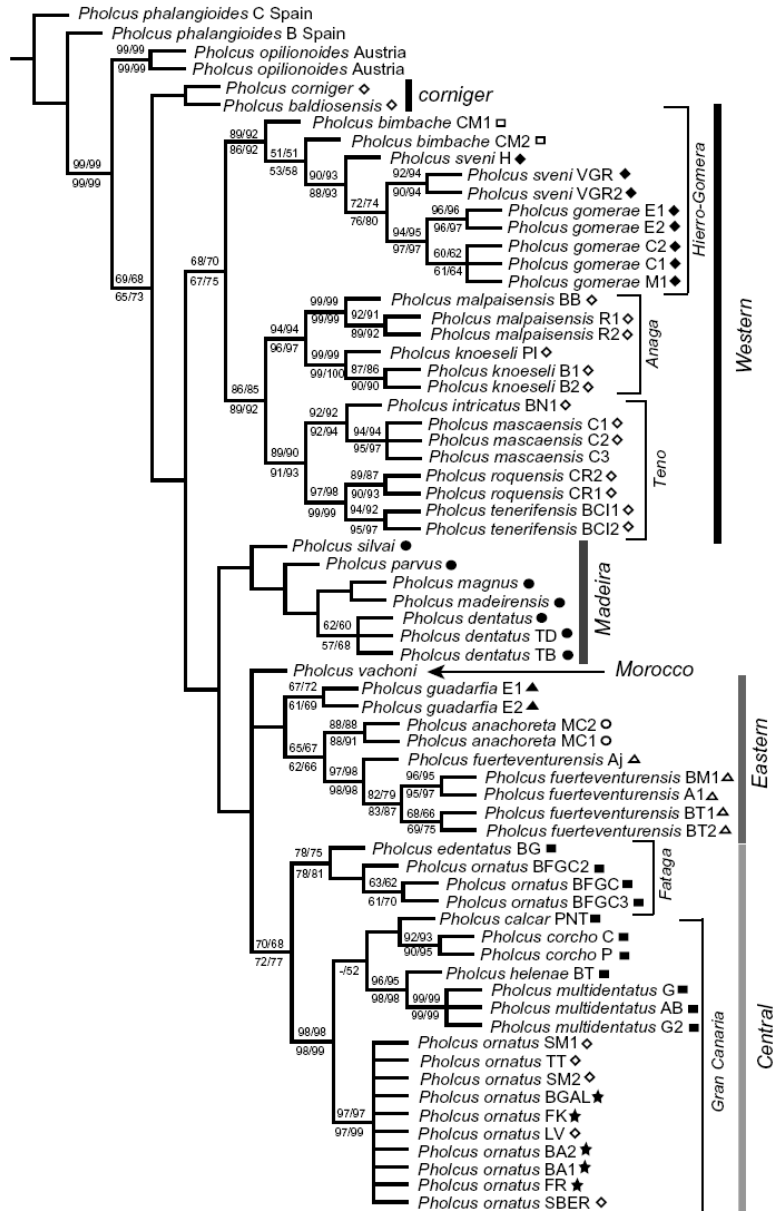


Fig. 5. Strict consensus of the 4 most parsimonious trees ($L = 2442$, $CI = 0.534$, $RI = 0.881$) found by MP analysis of the combined macaronesia data set. Support values higher than 50 are given as follows, bootstrap/Poisson bootstrap above branches and jackknife/symmetric resampling below branches. Geographic localities of the Macaronesian species are labeled as follows, Tenerife, rhomb; La Gomera, filled rhomb; El Hierro, square; Gran Canaria, filled square; Fuerteventura, triangle; Lanzarote, filled triangle; Montaña Clara, circle; Madeira, filled circle; La Palma, star.